

neu

Einführung der **weltweit ersten** hochwertigen,
speziell angefertigten Verkleidung

Décor
von millboard

Décor

von millboard




neu

Die Envello Décor-Reihe von Millboard ist die erste hochwertige, speziell angefertigte (Seiten-) Verkleidung, die jedem Außenwohnbereich sowohl dekorative Einzigartigkeit als auch strukturelle Haltbarkeit verleiht.

Im Gegensatz zu aktuellen Alternativen erfüllt Décor den Wunsch, ein sekundäres Material in eine Außenwandverkleidung einzubinden, und ermöglicht so eine wirklich anspruchsvolle, designorientierte Ausführung.

Egal, ob Bereiche einer Installation abgrenzt werden sollen oder einem Design eine einzigartige Note verliehen werden soll, Décor ist die Geheimwaffe eines Designers, um eine hochwertige Installation zu gewährleisten, die zeitlos ist.

Verfügbare Farben:

-  Karbon
-  Bronze
-  Gold

Eigenschaften:



Premium-Finish



Verschiedene Breiten



Äußerst UV-beständig



Für draußen geeignet



Kompatibel mit Shadow Line+



Feuerbeständiges System

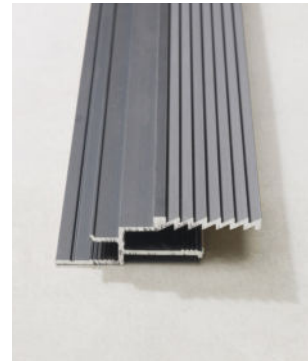
Envello Décor wurde als die Shadow Line+-Verkleidung beinhaltendes System gemäß EN 13501-1 getestet. Bei der Verwendung in Kombination miteinander erhöht **Envello Décor die Gesamtbrandschutzleistung der Systemklassifizierung auf Euroklasse C.** Diese Tests werden von einem vom UKAS akkreditierten Labor durchgeführt. Die Tests erfolgen an einer gemäß der Montageanleitung montierten Verkleidung.

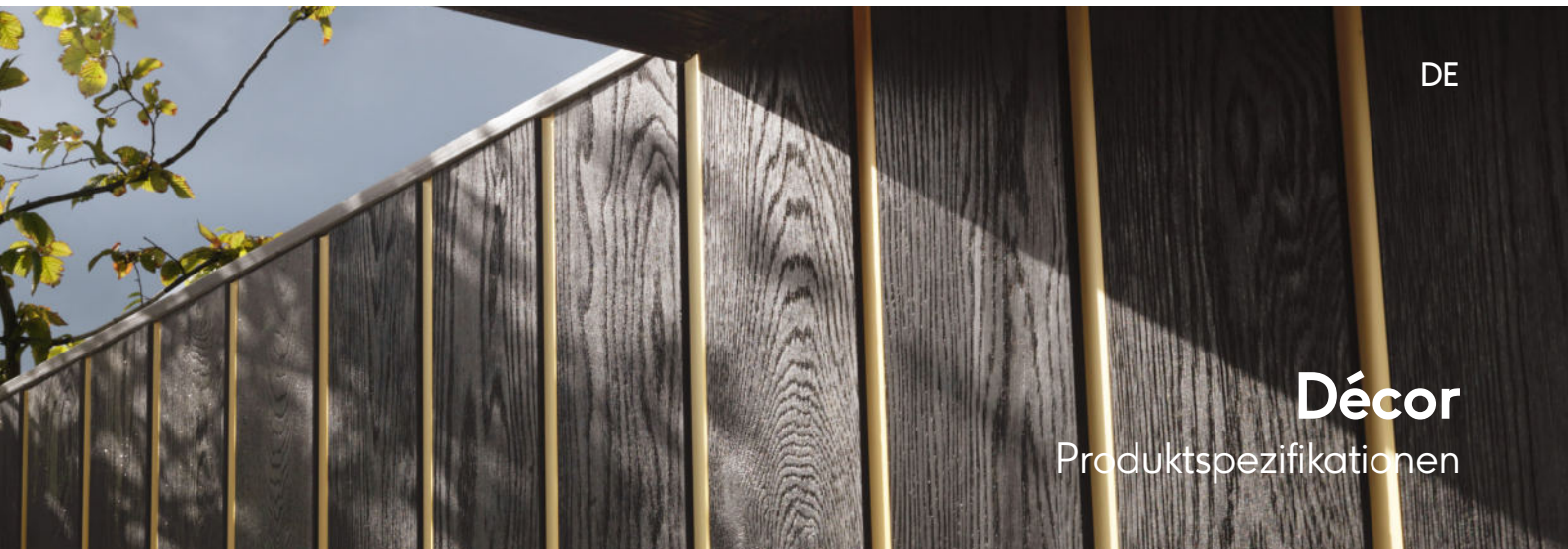
SCANNE MICH



Demnächst verfügbar.

Rufen Sie uns an unter 024 7643 9943 und finden Sie heraus, wie Sie mit Décor Zeit bei der Installation sparen, die Brandschutzleistung verbessern und Ihre Kunden begeistern können.





DE

Décor

Produktspezifikationen

Produktdetails

Anwendung:

Envello Décor ist eine dekorative und strukturelle Aluminium-Zierleiste, die eine höhere Premium-Anmutung von Verkleidungen und ein besseres Gesamt-Finish bietet.

Mit diesem Produkt kann der Verkleidungsbereich in verschiedene Abschnitte/Zonen unterteilt oder auch eine einzigartige Optik zur weiteren Aufwertung von Wohnflächen im Außenbereich geschaffen werden.

Erhältliche Ausführungen:

Décor Shutter

Décor Shutter ist ein Kantprofil, das eine präzise Abschattungstiefe und Raffinesse zwischen Verkleidungspaneelen schafft, und ist in zwei Breiten und drei Farben erhältlich.

● Bronze ● Karbon ● Gold

Eigenschaften:



Premium-Finish



Verschiedene Breiten



Äußerst UV-beständig



Für draußen geeignet



Kompatibel mit Shadow Line+



15 Jahre Garantie



Feuerbeständiges System

Zusammensetzung des Kerns:

Aluminium EN AW-6063 T6

Zusammensetzung der Oberfläche:

Eloxiertes Finish gemäß

Qualanod-Architekturstandard (Bau) AA25

Décor Curve

Décor Curve ist ein Bogenprofil, das eine sanfte Farbbetonung und unterschiedliche Lichtreflexionen zwischen Paneelen ermöglicht, und ist in zwei Breiten und drei Farben erhältlich.

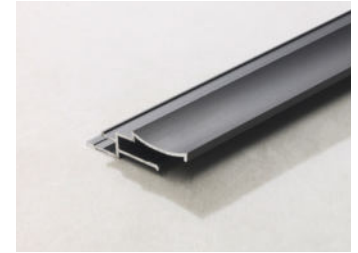
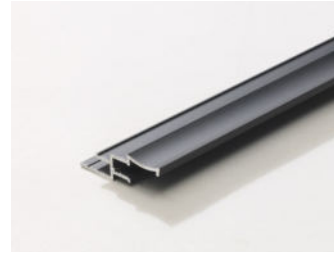
● Bronze ● Karbon ● Gold

Envello Décor wurde als die Shadow Line+-Verkleidung beinhaltendes System gemäß EN 13501-1 bei Verwendung in Kombination miteinander getestet. **Envello Décor erhöht die Gesamtbrandschutzleistung der Systemklassifizierung auf Euroklasse C.** Diese Tests werden von einem vom UKAS akkreditierten Labor durchgeführt. Die Tests erfolgen an einer gemäß der Montageanleitung montierten Verkleidung.

Montage:

Envello Décor ist abzustützen und an Latten in Abständen von max. 900 mm zu befestigen (in Bereichen mit hoher Last auf 600 mm zu reduzieren); hierbei wird von einer Verwendung zwischen jedem einzelnen Shadow Line+-Panel ausgegangen. Die Profile können mit Standardwerkzeugen für das Schneiden von Aluminium mit den richtigen Spezifikationen zugeschnitten werden - Gehrungs- oder Stichsäge. Eine vollständige Beschreibung finden Sie in unserem Montagehandbuch.

Décor-Serie



Décor Shutter

Einbaubreite: 11mm
Sichtbare Breite: 16mm
Länge: 3600mm
Tiefe: 16mm
Gewicht: 1.4kg
Bau: Eloxiertes Aluminium

Décor Shutter

Einbaubreite: 24mm
Sichtbare Breite: 32mm
Länge: 3600mm
Tiefe: 16mm
Gewicht: 1.9kg
Bau: Eloxiertes Aluminium

Décor Curve

Einbaubreite: 11mm
Sichtbare Breite: 16mm
Länge: 3600mm
Tiefe: 16mm
Gewicht: 1.2kg
Bau: Eloxiertes Aluminium

Décor Curve

Einbaubreite: 24mm
Sichtbare Breite: 32mm
Länge: 3600mm
Tiefe: 16mm
Gewicht: 1.6kg
Bau: Eloxiertes Aluminium

● Bronze: GLDS16B

● Karbon: GLDS16C

● Gold: GLDS16G

● Bronze: GLDS32B

● Karbon: GLDS32C

● Gold: GLDS32G

● Bronze: GLDC16B

● Karbon: GLDC16C

● Gold: GLDC16G

● Bronze: GLDC32B

● Karbon: GLDC32C

● Gold: GLDC32G

Shadow Line+ -System



Shadow Line+ -Verkleidungspaneele

Einbaubreite: 181mm
Abmessungen: 200 x 18 x 3600mm
Gewicht: 8.3kg
Bau: Kern aus Polymerharz/
feuerbeständige
Elastomeroberfläche
Farben: Antique Oak - MCL360A
Smoked Oak - MCL360D
Golden Oak - MCL360G
Limed Oak - MCL360L
Burnt Cedar - MCL360R

Panel-/Décor-Befestigungen

3,5 x 30 mm & 3,5 x 20 mm

Eckenprofile

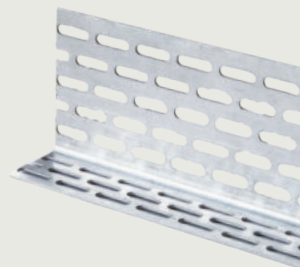
50 x 50 x 3050 mm

Sonstiges Zubehör und Produkte

Zierleisten und Befestigungen aus Aluminium

Um die vollständige Produktpalette von Envellor Shadow Line+ zu sehen, besuchen Sie unsere Website: millboard.co.uk/cladding/edging-trims-fascia

[Zubehör anzeigen](#)





Envello Décor
Montageanleitung

Décor

von millboard

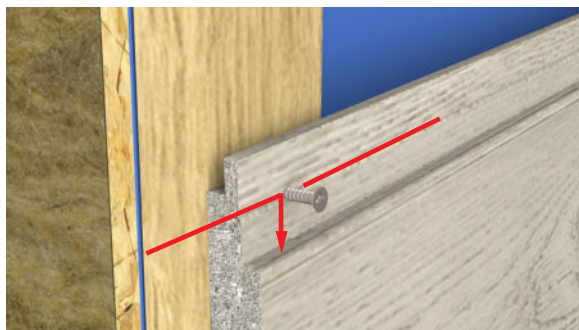
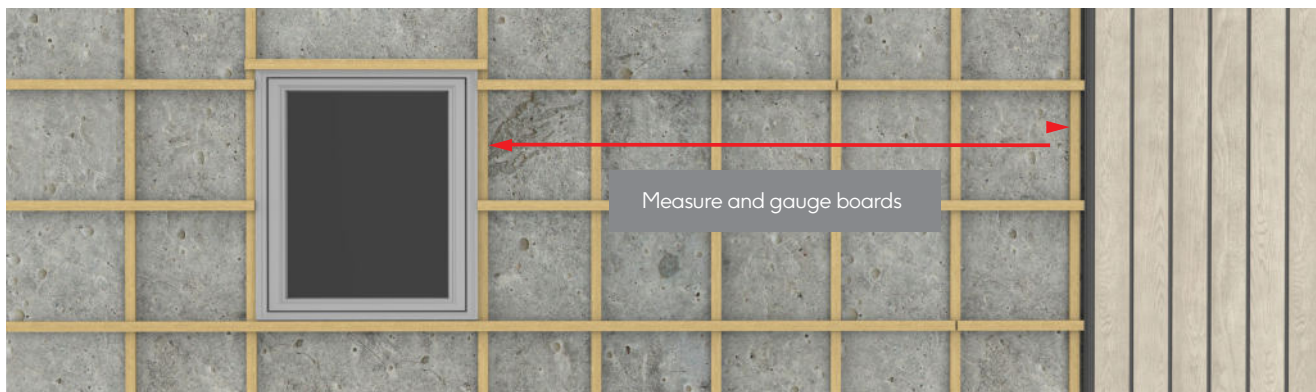
Envello Décor kann als einzelnes Dekorelement oder als integraler Bestandteil des gesamten Verkleidungssystems verwendet werden. Die Montage ist äußerst einfach; sie bietet den weiteren Vorteil einer verbesserten Wetterbeständigkeit der Verkleidung und verleiht dem System zusätzliche Stabilität, sodass größere Abstände möglich sind. Dies bietet noch einen weiteren Vorteil, da die Materialkosten gesenkt werden und der Arbeitsaufwand bei der Montage erheblich reduziert wird. Wenn der Décor-Streifen als integraler Bestandteil der gesamten Wand verwendet werden soll, sind die üblichen Angaben zur Verkleidungsmontage wie in den **Shadow Line⁺-Montageanleitungen** dargestellt zu beachten.

Bei Verkleidungen mit Décor-Profilen als Teil des Gesamtsystems ist ein Abstand von 900 mm bei normalen Anwendungen in Wohnbereichen möglich. Wo raue Witterungsbedingungen oder außergewöhnliche Stoßbelastungen zu erwarten sind, sollten Stützlaten in einem Abstand von 600 mm montiert werden. Hierbei wird zugrunde gelegt, dass Décor auf jedem oder jedem zweiten Paneel verwendet wird. Bei Verwendung auf jedem 2. Paneel oder häufiger sollte der Abstand zwischen den Latten den Angaben in der Standardanleitung für Shadow Line⁺ entsprechen.

Envello Décor kann mit Aluminium-Schneidewerkzeugen geschnitten werden, beispielsweise mit einer Gehrungssäge mit Aluminium-Schneideblatt. Es kann auch eine Stichsäge mit Metall-Schneideblatt oder ein Winkelschleifer mit Aluminium-Trennscheibe verwendet werden, beispielsweise beim Schneiden um Öffnungen herum oder am Décor entlang. Wir empfehlen, beim Schneiden der Profile eine FFP3-Staubmaske, Handschuhe, Schutzbrille und schalldämpfenden Gehörschutz zu tragen.

Schritt 1:

Zu Beginn der Montage der Verkleidung ist es ratsam, die Paneelabstände auf den Latten zu markieren, um die Positionierung der Décor-Profile um Öffnungen herum zu bestimmen. Dies kann dazu beitragen, schwierige Situationen und Schnitte zu vermeiden. Es kann bedeuten, dass Sie mit einem halben/teilweisen Paneel beginnen, damit das Décor passend um ein Fenster herum platziert werden kann.

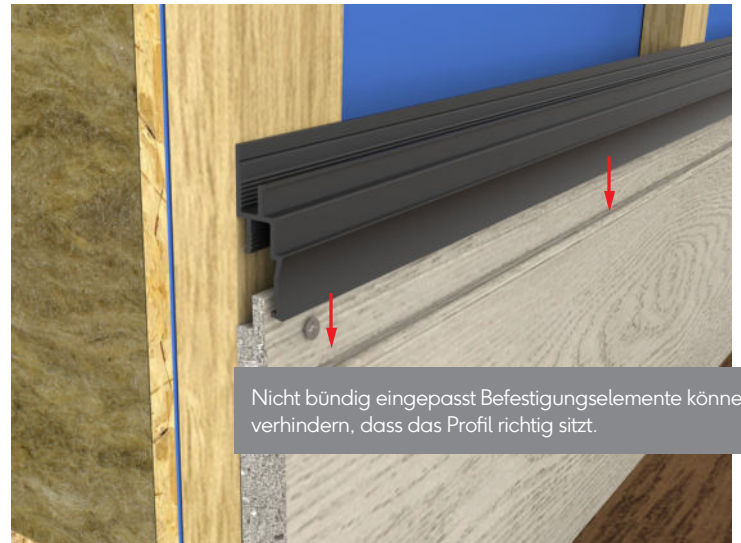


Schritt 2:

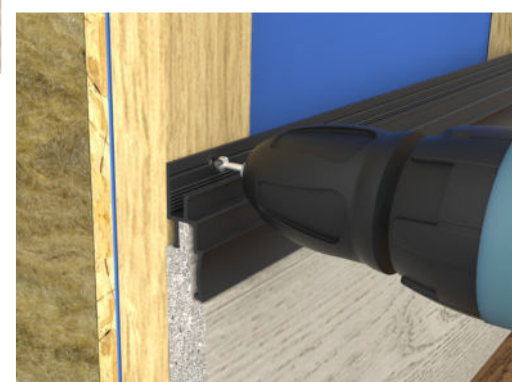
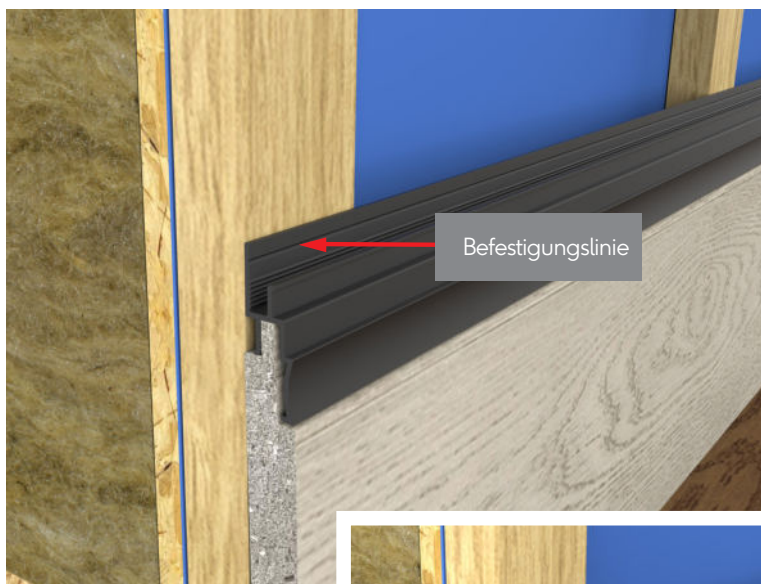
Nachdem das erste Paneel positioniert und in/auf den „J“- oder „L“-förmigen Anfangsprofilen abgestützt wurde, muss das Paneel mit den 3,5 x 30-mm-Schrauben für Verkleidungspaneele fixiert werden. Befestigen Sie es an oder vorzugsweise unterhalb der Befestigungslinie und stellen Sie dabei sicher, dass der Befestigungskopf bündig mit der Oberfläche abschließt. Diese Befestigungselemente verhindern, dass die Paneele bei starkem Wind zu wackeln beginnen, und tragen zur Begrenzung von Paneelbewegungen bei.

Schritt 3:

Platzieren Sie das Envello Décor über der Zunge. Möglicherweise müssen Sie es mit einem Holzklötz und einem Hammer leicht einpassen. Wie in der Abbildung unten dargestellt kann die Anbringung des Décor-Streifens behindert werden, wenn die Befestigungselemente nicht bündig eingepasst wurden.



Nicht bündig eingepasst Befestigungselemente können verhindern, dass das Profil richtig sitzt.



Schritt 4:

Bohren Sie ein 3,5 mm großes Loch mit Ansenkung durch den Befestigungsflansch des Décor-Profiles an der Befestigungslinie.

Trend Snappy 1/2 Zoll TCT
Ansenker mit verstellbarem 3,5
mm HSS Pilotbohrer, Artikel-Nr.
SNAP/CS/12TC



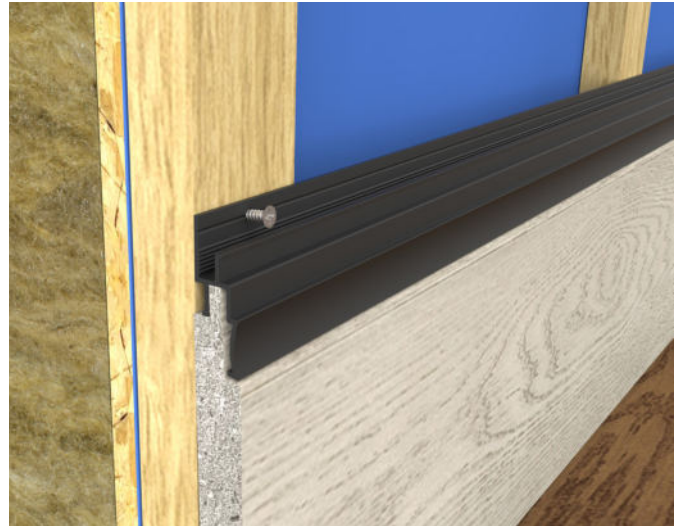
Durch die Verwendung eines Bohreinsatzes mit Ansenker können Sie viel Zeit beim Bohren der Löcher sparen. Stellen Sie den Bohreinsatz so ein, dass er nur 5-6 mm über den Ansenker hinausragt.

Top-Tipp:

Bringen Sie die Décor-Profile versetzt an, damit sie nicht genau an den Kanten der Verkleidungspaneele enden.

Schritt 5:

Verwenden Sie die 3,5 x 20 mm Verkleidungs-Zubehörschrauben zur Befestigung der Profile an den Latten. Ein Befestigungselement pro Latte oder zwei bei einer Stoßfuge zwischen Profilen: stellen Sie sicher, dass der Kopf bündig mit der Vorderseite des Aluminiums abschließt.



Zuschneiden um Öffnungen herum

Es kann vorkommen, dass ein Décor-Zuschnitt nicht exakt neben eine Öffnung passt und angepasst werden muss, damit er in eine Lücke passt. Dadurch wird der Befestigungsflansch entfernt und es bleibt kein Platz zur Befestigung des Profils in diesem Bereich.

Schritt 1:

Messen Sie das Verkleidungspaneel aus und kennzeichnen Sie es. Schneiden Sie es zu und passen Sie es ein.

Schritt 2:

Messen Sie die Größe der Öffnung und den verbleibenden Platz zwischen dem Verkleidungsstück und der Rückseite der Laibungsplatte und markieren Sie diese auf dem Décor-Profil. Vergessen Sie nicht, den Spalt unten, in der Mitte und oben zu messen, um mögliche Unterschiede festzustellen.

Schritt 3:

Bringen Sie das Décor-Profil mit einer Stichsäge in die gewünschte Form. Achten Sie darauf, dass das Profil beim Zuschneiden abgestützt ist, damit es nicht verbogen oder geknickt wird.



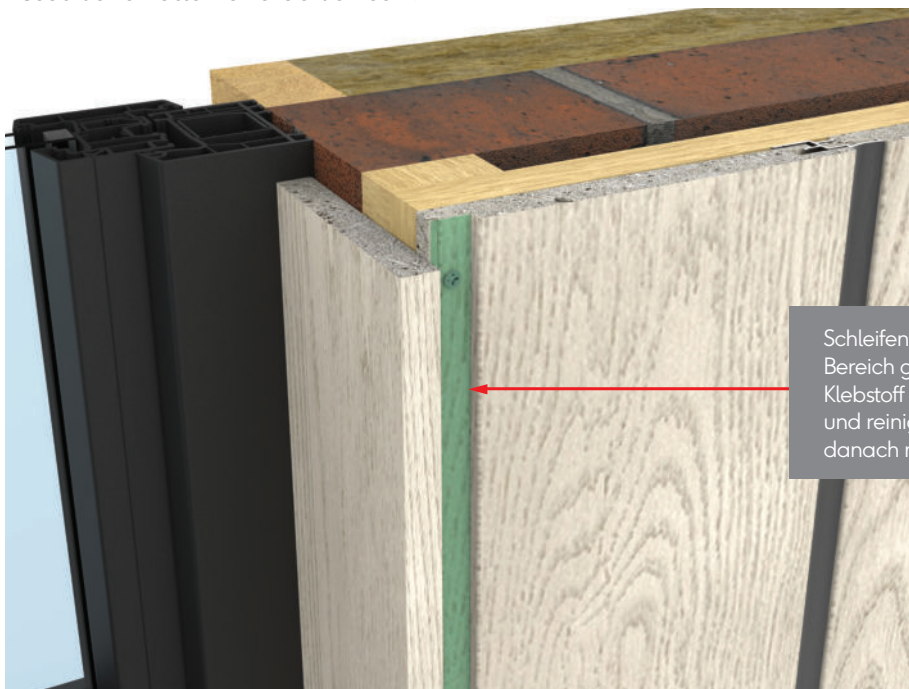
Schritt 4:

Passen Sie das Décor-Profil ein; achten Sie dabei darauf, es nicht zu verbiegen. Wenn die Passung stimmt, entfernen Sie das Profil.

Schritt 5:

Schleifen Sie die Oberfläche des Verkleidungspaneels in dem Bereich ab, der mit dem Décor-Profil abgedeckt wird (in der Abbildung unten grün dargestellt). Sie sollte ausreichend abgeschliffen werden, damit Reste des Trennmittels entfernt werden und eine gute Haftung möglich ist. Befestigen Sie das Verkleidungspaneel mit den 3,5 x 30 mm Befestigungselementen an den Stützlaten.

Hinweis: Um eine Öffnung herum können zusätzliche Latten erforderlich sein.



Schritt 6:

Tragen Sie ausreichend MS-Polymer oder ein vergleichbares Material auf die Rückseite des Décor-Profils auf, um mögliche Leerräume aufzufüllen. Bringen Sie das Profil wo möglich oberhalb und unterhalb der Öffnung in Position und drücken Sie das mit Klebstoff beschichtete Décor-Profil danach leicht an. Halten Sie es mit Malerkreppband in Position, während der Klebstoff aushärtet.

Live. Life. Outside.



The Millboard Company Ltd
Hauptsitz UK
Unit A, Castle Court
Bodmin Road
Coventry CV2 5DB, Vereinigd Koninkrijk

Telefon: +44 (0) 24 7643 9943
E-Mail: enquiries@millboard.co.uk

millboard.co.uk

Handelsregisternummer 06061318
USt.-Nr: 980 616602

© 2023 The Millboard Company Ltd., Millboard®, Lastane®, Durafix®, Lasta-Grip®, DuoSpan®, DuoLift®, Envello® und der Slogan „Live. Life. Outside.“™ sind geschützte Handelsmarken. Millboard®-Produkte sind patentiert oder zum Patent angemeldet. Das Unternehmen wird seine Patentrechte entschieden schützen und verteidigen. Aus drucktechnischen Gründen können die tatsächlichen Farben von den in der Broschüre gezeigten abweichen. Diese Broschüre darf ohne schriftliche Genehmigung der Geschäftsleitung von Millboard nicht vervielfältigt oder kopiert werden. Millboard verfolgt eine Politik der kontinuierlichen Verbesserung der Spezifikationen. Produktmischung, Farben und Größen können sich ohne Vorankündigung ändern. Alle Größen und Maße sind Nennangaben. Die Informationen sind zum Zeitpunkt des Redaktionsschlusses korrekt. Patentnummern u.a.: GB 2445714, GB 2449184, USA 8,065,849, CAN 2664329, EU 1951971.